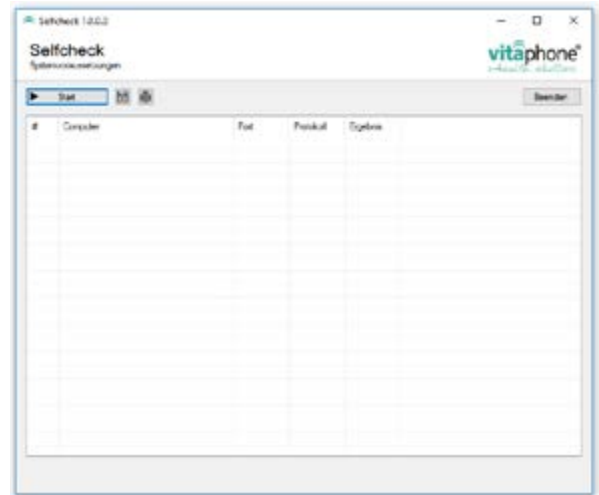


Kurzanleitung Selfcheck 1.0

Mit dem vitaphone Selfcheck können Sie die Verfügbarkeit und Erreichbarkeit von Ports scannen, die Sie für die TeleArzt Anwendung benötigen (Systemvoraussetzungen).



Vorbereitung

Stellen Sie sicher, dass Sie den Selfcheck auf dem Rechner durchführen, auf dem Sie die vitaphone Videotelefonie verwenden möchten.

Bedienung

1. Download

Gehen Sie auf die vitaphone TeleArzt Webseite/Support und laden Sie den Selfcheck herunter. Falls Sie eine Warnung im Sicherheitsfenster erhalten, bestätigen Sie die Ausführung des Checks durch Klick auf „Trotzdem ausführen“.

2. Check starten

Klicken Sie auf den „Start“ Button, um den Selfcheck zu starten.

3. Ergebnis

Nachdem der Selfcheck Port geprüft hat, können Sie erkennen, ob Ihr System die benötigten Systemvoraussetzungen erfüllt oder nicht.

Kurzanleitung Selfcheck 1.0

#	Computer	Port	Protokoll	Ergebnis
Videotelefonie Selfservice				
1	appby.vitaphone.com	80	TCP	✓
2	appby.vitaphone.com	443	TCP	✓
Videotelefonie möglich				
3	194.6.226.101	1434	TCP	✓
Abruf Vitaldaten per Webmail				
4	tagenal.vitaphone.com	443	TCP	✓
Abruf Vitaldaten per IMAP				
5	imap.vitaphone.com	993	TCP	✓
Abruf Vitaldaten per Dateiabruf				
6	tagfile.vitaphone.com	443	TCP	✓

#	Computer	Port	Protokoll	Ergebnis
Videotelefonie Selfservice				
1	appby.vitaphone.com	80	TCP	✓
2	appby.vitaphone.com	443	TCP	✓
Videotelefonie möglich				
3	194.6.226.101	1434	TCP	✓
Abruf Vitaldaten per Webmail				
4	tagenal.vitaphone.com	443	TCP	✗
Abruf Vitaldaten per IMAP				
5	imap.vitaphone.com	993	TCP	✓
Abruf Vitaldaten per Dateiabruf				
6	tagfile.vitaphone.com	443	TCP	✓

Leider erfüllt ihr System noch nicht die Systemvoraussetzungen

4. Report

Sie können einen Report des Scans speichern oder ausdrucken, indem Sie auf das entsprechende Symbol klicken.



Hinweis

Der Selfcheck ist ein Werkzeug, das einen ersten Testdurchlauf durchführt. Da Ports dynamisch sind, können die Systemvoraussetzungen für die Videotelefonie trotz erfolgreicher Durchführung des Selfchecks nicht erfüllt sein.

Wenden Sie sich in diesem Fall an den [technischen Support](#) von vitaphone.